

Standex Electronics是磁性干簧开关制造的行业领导者。我们的产品种类在业界最广，包括生产最小干簧开关，其玻璃体长度仅3.7mm。从弱功率电路到70VA的功率切换，从微伏到1000VDC的电压切换，所以我们的干簧开关适合多种应用领域。

我们独特工艺制造出的干簧开关具有非常严格的磁性、机械、电气特性。由此我们可提供非常严格的磁性灵敏度范围（AT）且对材料成本影响极小。我们在全球范围内提供深入的应用服务。

## 广泛的产品范围&强大的生产能力:

玻璃管长度短至3.7mm

提供具体应用指导

客户具体电气负载进行DV 测试

微伏至15,000 VDC切换

低功率至70VA功率切换

标准AT范围低至3/5AT

磁场灵敏范围3AT至100AT

吸合时间低至0.2毫秒

标准贴片安装

最低成本切割和加工开关引脚

· 常备库存



## 广泛应用领域的理想之选:

- › 流量传感器
- › 风挡液、冷却剂、制动液液位传感器
- › 助听器
- › 摄像药丸和类似医疗装置
- › 心脏起搏器
- › 接近传感器
- › 干簧继电器
- › 计步器
- › 健身器
- › 水、电、气计量系统
- › 门窗、玻璃破碎监测器
- › 手机、掌上电脑
- › 电饭煲和加湿器
- › 电器安全开关

**制造&测试能力包括:**

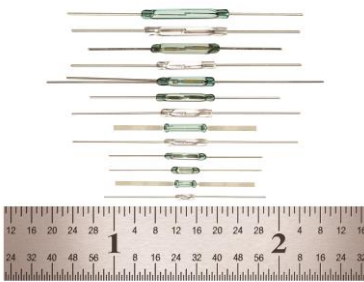
- 干簧开关切割和/或弯曲
- 干簧开关焊接
- PCB 组装
- 环氧密封
- 镀层处理
- 导线端子
- 自动干簧开关AT值分选
- 快速成型
- TS16949:2002, QS9000 and ISO 认证工厂
- 全套测试设备和安规认证实验室
- 自有精加工车间



干簧开关加工



定制切断开关和磁铁组件



干簧开关尺寸示例



圆柱型接近传感器



干簧开关SMD 安装, 带扁形或圆形引脚



门窗位置检测