



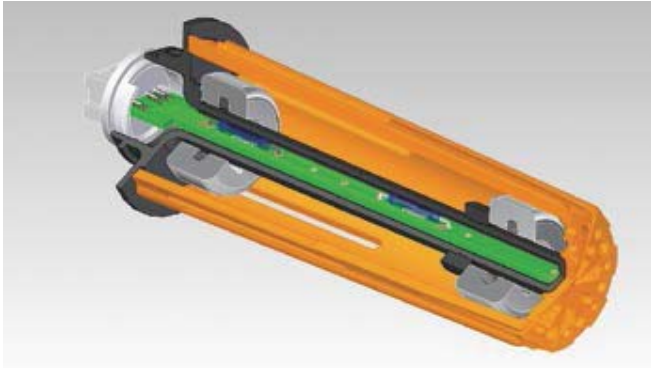
应用案例

合作 | 解决 | 交付

防洪开关应用/R12580 , R12581

“动力设备”

我们的客户在研发新一代洗碗机，它需要技术更新来提高效率。这种应用需要一个防洪开关设计来为他们的目标提供支撑：在提供高能源效率的连接处消除漏水点。



为了达到这些目标，这种洗碗机需要从引流管处得到水流和温度的反馈，以便进行水循环和重新加热。斯丹麦德团队在战略上和客户合作两年多来研发此产品，进行测试和测量，确认数据，生产可靠高性能产品来实现这种预期。结果是一个多功能防洪和流量开关，防洪条



件结合了流量和温度感应功能。我们向客户和终端使用者的一种新型设备燃料增长，生产能力和功能性提供尖端设计。客户精益生产环节中免除组装的一种独特定制的模具包装也实现了。

特点：

- 安装和维护简便
- 即插即用
- 简单开关操作
- 自动开关重置
- 单层连接

应用：

- 流量，压力和液位传感
- 防洪条件
- 商用或民用

经理

Standex-Meder 客户

“我们公司需要一种高质量防洪和流量开关用于我们新一代洗碗机产线。规格和要求非常严格。斯丹麦德团队对我们的项目产生诚恳的兴趣，通过创新理念和设计披荆斩棘，进行测试和测量，给我们提供了意想不到的定制解决方案。”