

## 液位传感器&定制电子



### 联系方式:

斯丹麦德电子公司总部  
Camberwell 路 4538 号  
美国俄亥俄州辛辛那提市 45209 号

### Meder:

美洲 (美国)  
+1.800.870.5385  
salesusa@standexmeder.com

亚洲 (上海)  
+8621.3782.0625  
salesasia@standexmeder.com

欧洲 (德国)  
+49.7731.8399.0  
info@standexmeder.com

### Standex:

美洲 (美国)  
+1.866.STANDEX (+1.866.782.6339)  
info@standexelectronics.com

亚洲 (中国)  
+86.22.86996881~5  
electronics@standexchina.com

汽车设计工程师致力通过减小每个元件的尺寸和重量来提高燃料效率。他们需要我们提供产品，还需要创意、专业知识、每个环节的协助。无论项目处于设计、测试、生产或交货阶段。

我们提供各种用在家用和商用汽车中的元件，我们的洗涤液传感器包括45种设计、8种标准连接器。我们的汽车防盗天线被所有重要汽车制造商所采用。

我们提供单个元件或将它们集成为增值组件，这样简化了生产，减少组装时间和成本。内部制造能力包括封装、冲压、绕线、接线、组装，这些让我们与众不同，我们能处理汽车上的各种应用需求。我们的足迹遍布全球，我们有分布全球的制造基地，简化了运输、物流，降低了获取产品的成本。

### 用于汽车的定制式斯丹麦德电子产品:

- 制动液液位传感器
- 洗涤液液位传感器
- 点火开关中的防盗线圈。
- 制动踏板位置、机罩门检验和其他汽车应用的接近传感器
- 轮胎压力监测接收器和安全系统中的天线 线圈
- 汽车和摩托车中的无钥匙接收天线
- 防抱死制动系统的双螺线管线圈
- 门锁系统的电子密钥卡天线
- 位于后视镜外的天线线圈
- 天线中的自持空心绕组
- 发射器和接收器中的应用

### 汽车设计能力:

- 多年标准和定制产品经验
- 低频、高频磁性元件工程
- 传感器、干簧开关工程
- 实验室设备齐全并通过认证
- 机械工程、电子元件组装
- 3-D实体模型设计
- 封装
- 绕线和线束装配
- 快速成型
- 激光焊接
- 大量级进模冲压
- 玻璃与金属密封
- 52ga-8ga & 箔式磁性元件绕组
- 绕线和组装各种形状与类型的铁芯
- 连接器&端子工程
- 电源&其他系统工程
- 工厂通过ISO/TS16949:2002认证
- 满足军用/航天、汽车行业的全面试验测试能力



**满足汽车应用的测试能力:**

- 热冲击测试 (-70°C to 200°C, 加液态氮保证气温恢复时间少于5分钟)
- 热循环测试(-68°C 至 177°C)
- 湿度测试 (-18°C至 93°C, 98% RH,温度循环或稳定状态)
- 振动测试 (正弦或随机分布, 1" pk-pk 位移, 0 至 80g pk, 5 至 2000 Hz)
- 机械冲击跌落测试 (½正弦 50g 11ms, ½正弦 1500g .5ms, 或 锯齿形 100g 6ms)
- 高温测试 (Up to 260°C)
- 烟雾测试
- 可焊性测试



各种汽车液体中的液位传感器



液位传感器



机动车应用中的无钥匙进入装置



引擎控制的高频电感



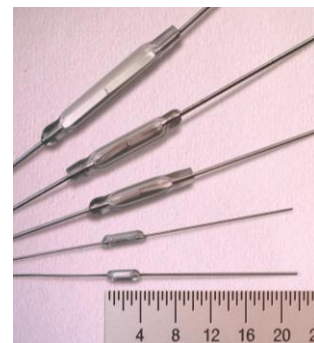
启动液位传感器开关的封装磁体



轮胎压力监测天线



汽车安全应用中的防盗线圈



位置监测的干簧开关