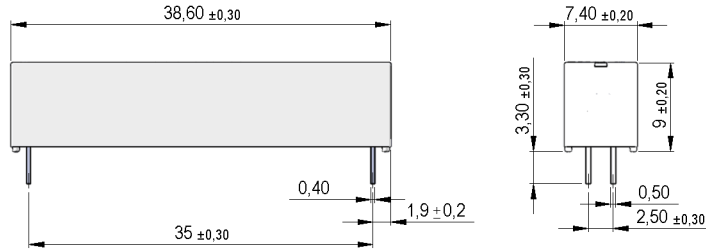
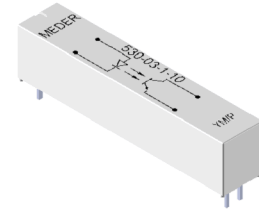
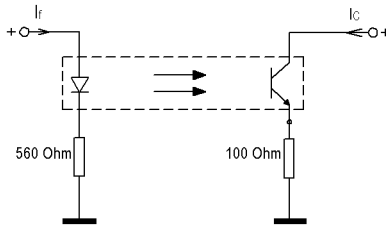
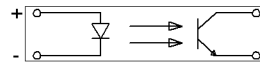
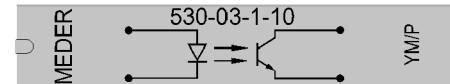


**Dimensions mm[inch]**

 tolerances acc. to DIN ISO 2768-m  
 Toleranzen gem. DIN ISO 2768-m

**Isometric**

 Scale 1:1  
 Maßstab 1:1

**Test circuit**

**Layout**

 Top view  
 Draufsicht

**Marking**

 according to EN60062/Factory code  
 gem. EN60062/Fertigungsstätte


Elekt. Koppler Kenngrößen	Bedingung	Min	Soll	Max	Einheit
Einschaltzeit 1 Ton	If=10mA,Uce=5V,RL=100 Ohm		5,5		µS
Abschaltzeit 1 Toff	If=10mA,Uce=5V,RL=100 Ohm		4,2		µS
Gleichstrom Übertragungsverhältnis	If=10 mA	0,5	0,8		
Grenzfrequenz 1 Fco	If=10mA,Uce=5V,RL=100 Ohm		50		kHz
Isolationswiderstand Ein-/Ausgang	RH 45%	1.000			GOhm
Isolationsspannung Ein-/Ausgang Ui		10.000			VDC
Koppelkapazität Cc			0,1		pF
Kriechstrecke Ein-/Ausgang		34			mm
Luftstrecke Ein-/Ausgang		34			mm
Isolationsstrecke Emitter-Detector		5			mm

Grenzdaten Sender	Bedingung	Min	Soll	Max	Einheit
Durchlaßspannung Uf	If=10 mA			1,5	V
Durchlaßstrom If				100	mA
Sperrspannung Ur	Ir=100 microA			5	V
Stoß-Durchlaßstrom Ifs	t<=10 ms			500	mA
Stromreduzierung		0,73			mA/°C
Verlustleistung Ptot				170	mW

Grenzdaten Empfänger	Bedingung	Min	Soll	Max	Einheit
Kollektor-Emitter Spannung Vce				32	VDC
Emitter-Kollektor Spannung Vec				5	VDC
Kollektor Dunkelstrom Iceo	Uce=20V,R=1MOhm,If=0mA			0,2	µA
Kollektor-Emitter Sättigungsspannung	If=10 mA, Ic=1 mA		0,3		VDC
Kollektorspitzenstrom Icm				75	mA
Kollektorstrom Ic				15	mA
Leistungsreduzierung		0,91			mW/°C
Verlustleistung Ptot				100	mW

Produktspezifische Daten	Bedingung	Min	Soll	Max	Einheit
Gehäusefarbe				weiß	
Gehäusematerial				PBT glasfaserverstärkt	
Reach / RoHS Konformität				ja	
Vergussmasse				Polyurethan	



Europe: +49 / 7731 8399 0

| Email: info@standexmeder.com

Artikel Nr.:

USA: +1 / 508 295 0771

| Email: salesusa@standexmeder.com

**5253003110**

Asia: +852 / 2955 1682

| Email: salesasia@standexmeder.com

Artikel:

**530-03-1-10**

Umweltdaten	Bedingung	Min	Soll	Max	Einheit
Arbeitstemperatur Ta		-40		85	°C
Lagertemperatur		-40		100	°C
Löttemperatur	Wellenlöten max. 5 Sek.			260	°C
Schock	1/2 Sinus, Dauer 11ms, in 3 Achsen			50	g
Vibration	von 10 - 2000 Hz			20	g
Waschfähigkeit					Fluxdicht

Änderungen im Sinne des technischen Fortschritts bleiben vorbehalten

Neuanlage am: 22.05.14 Neuanlage von: WKOVACS

Freigegeben am: 26.05.14 Freigegeben von: DSTASTNY

Letzte Änderung: 16.10.14 Letzte Änderung: DSTASTNY

Freigegeben am: 16.10.14 Freigegeben von: DSTASTNY

Version: 03